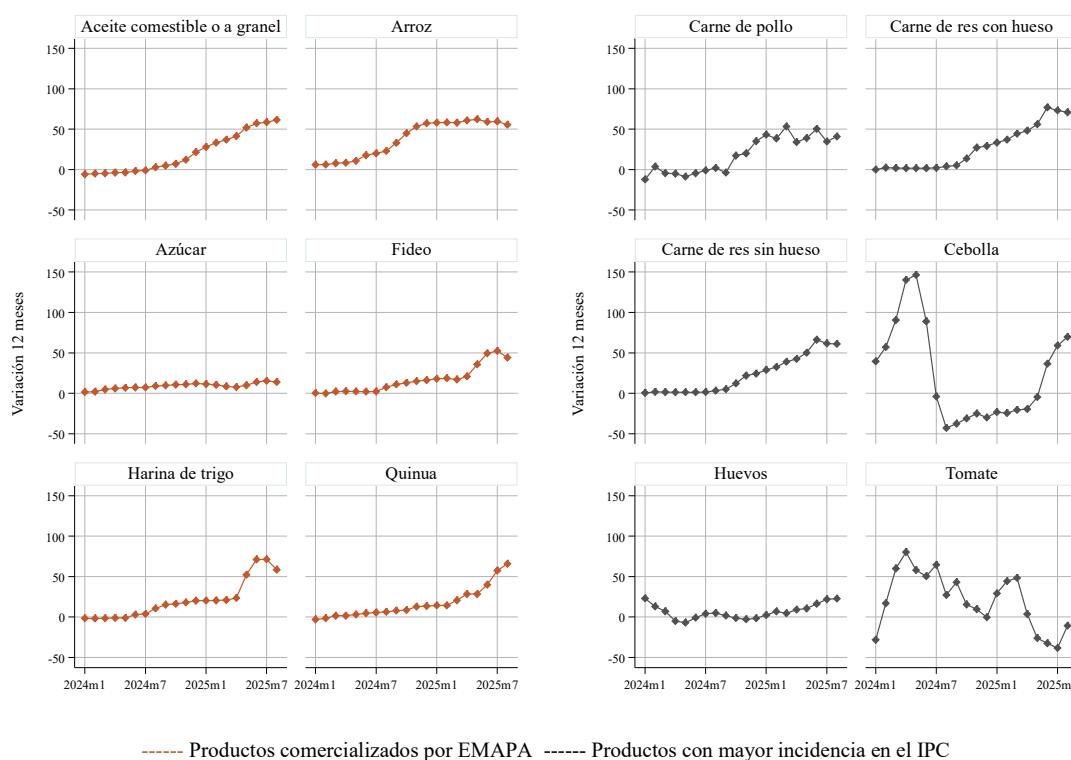


Inflación de la canasta de alimentos: EMAPA y otros productos no controlados, 2024-2025

Carlos Daniel Pantoja Durán

Un tema central en la economía boliviana es el comportamiento de los precios de los alimentos, tanto por su peso en la canasta del Índice de Precios al Consumidor (IPC) como en la percepción ciudadana del costo de vida. En este contexto, la Empresa de Apoyo a la Producción de Alimentos (EMAPA) comercializa productos básicos con el objetivo de garantizar el abastecimiento y estabilidad de precios. La Figura 1 presenta la variación interanual (12 meses) de alimentos seleccionados, diferenciando entre aquellos apoyados por EMAPA y otros productos de alta incidencia en el IPC.

Figura 1: Inflación a 12 meses de productos comercializados por EMAPA y otros con alta incidencia en la inflación (en %).



Fuente: Elaboración propia con base en datos del Instituto Nacional de Estadística

Nota: La selección de productos priorizados por EMAPA se basa en lo establecido en el *Decreto Supremo N° 5337 del 19 de febrero de 2025*, complementada con una revisión de los alimentos más comercializados por la empresa. En contraste, la identificación de productos de alta incidencia proviene de la estructura del IPC difundida oficialmente por el INE, así como de las notas de prensa que acompañan sus reportes periódicos de inflación.

Entre enero de 2024 y agosto de 2025, los productos comercializados por EMAPA presentan trayectorias relativamente estables, especialmente el arroz y aceite acumulan incrementos interanuales cercanos al 50–60% en el período, aunque de manera gradual, el azúcar mantiene variaciones menores al 20%, mientras que la harina de trigo muestra un salto puntual de casi 70% hacia mediados de 2025. En contraste, los alimentos no regulados exhiben una marcada volatilidad: la cebolla alcanza un máximo superior al 150% y luego cae a niveles negativos, el tomate oscila entre alzas cercanas al 80% y descensos de hasta -40%, mientras que la carne de res con hueso muestra un aumento sostenido de casi 80% y el pollo registra incrementos progresivos a lo largo del período. Esta comparación evidencia que los productos apoyados por EMAPA funcionan como un “ancla” de estabilidad relativa, mientras que los frescos y cárnicos explican gran parte de los picos inflacionarios en la canasta.

A través de EMAPA, la intervención estatal contribuye a suavizar las trayectorias de los principales alimentos básicos, reduciendo la exposición de los hogares a variaciones extremas en el precio de los alimentos. Esta estabilidad en los precios regulados también incide en el nivel agregado del IPC y explica, en gran medida, por qué la inflación interanual de Bolivia tuvo incrementos menores respecto a otros países de la región. Sin embargo, la persistente volatilidad en productos no controlados particularmente hortalizas y carnes condiciona tanto la inflación efectiva como la percepción del costo de vida en los hogares.

A partir de estos hallazgos se requiere indagar el impacto diferenciador de productos regulados y no regulados sobre la inflación percibida por los hogares, explorar el comportamiento de los precios relacionados a distintos patrones de consumo y examinar mecanismos de política pública orientados a mitigar la volatilidad de precios de los alimentos frescos.

Referencias

Instituto Nacional de Estadística (INE). (s.f.). Notas de prensa. Recuperado el 17 de septiembre de 2025, de <https://www.ine.gob.bo/index.php/notas-de-prensa/>

Estado Plurinacional de Bolivia. (2025, 19 de febrero). Decreto Supremo N° 5337: Modifica el Decreto Supremo N° 5312 para precautelar el abastecimiento de alimentos básicos a precio justo y atender las necesidades de la cadena productiva de alimentos. Gaceta Oficial del Estado Plurinacional de Bolivia. Recuperado el 17 de septiembre de 2025, de <https://www.lexivox.org/norms/BO-DS-N5337.html#dcmi>

Para un análisis más detallado de otros productos, invitamos a consultar el [dashboard interactivo de IPC que fue desarrollado por la Fundación ARU](#), orientado a explorar de manera dinámica los productos, clases y divisiones del IPC.